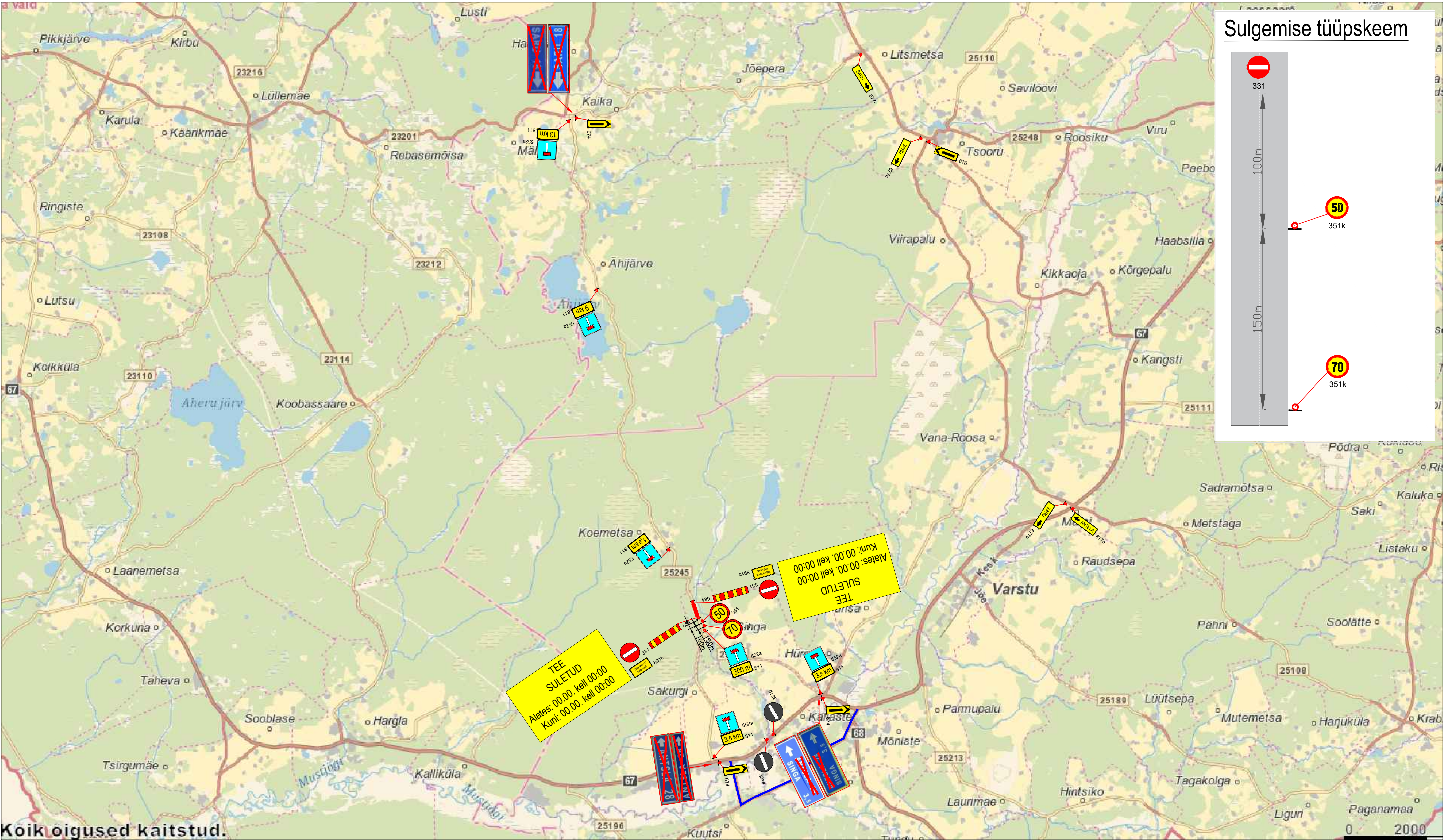


Märkused:		Lisa märkused:		LEPPEMÄRGID		<div><div><div><div><div><div></div></div></div><div><div><div>Lõunaliiklus</div><div>Sinu liikluskorraldaja</div></div></div><div><div><div>Turu 63, 51004, Tartu,</div><div>Telefon: +372 5248 400</div><div>E-post: info@lounaliiklus.ee</div></div></div><div><div><div>Koostas:</div><div>Indrek Vähi</div></div><div><div>Tellija:</div><div>Aigren OÜ</div></div></div></div></div></div>		Projekti nimetus:		Kuupäev	
<div><div><div><div><div><div></div></div></div><div><div><div>1.</div><div>Muud olemasolevad liiklusmärgid, mis lähevad vastuollu antud ajutise ehitusaegse liiklusskeemiga, tuleb kinni katta.</div></div></div><div><div><div>2.</div><div>Vajadusel korrigeerida liiklusskeem tööetapil olukorra kohaseks.</div></div></div><div><div><div>3.</div><div>Vajadusel lisada objektile täiendavaid liiklusmärke.</div></div></div><div><div><div>4.</div><div>Ajutised ehitusaegsed liiklusmärgid tuleb paigaldada nii, et nad on liiklejale üheselt mõistetavad ja arusaadavad.</div></div></div><div><div><div>5.</div><div>Tagada kogu ehitustööde vältel ajutiste liiklusmärkide püstiolek ja loetavus.</div></div></div><div><div><div>6.</div><div>Joonist lugeda märgitud numbrite järgi.</div></div></div></div></div></div>		Töösoon		Paigaldatav ajutine liiklusmärk		Töö nr:					
		<div><div><div><div><div><div></div></div></div><div><div><div>30</div></div></div></div></div></div>		Olemasolev liiklusmärk		247/24					
						Joonis nr :					
				Tee nr 25245 Haabsaare-Saru km 9,8-11,3		3 - (5)					
				Joonis:		Mõõtkava					
				Ajutine liikluskorraldusskeem							



Koik loigused kaitstud.

Märkused:

- Muud olemasolevad liiklusemärgid, mis lähevad vastuollu antud ajutise ehitusajaga liikluskorraldusega, tuleb kinni katta.
- Vajadusel korrigeerida liikluskorralduse tööetapil olukorra kohaseks.
- Vajadusel lisada objektile täiendavaid liiklusemärgid.
- Ajutised ehitusajaga liiklusemärgid tuleb paigaldada nii, et nad on liiklejale üheselt mõistetavad ja arusaadavad.
- Tagada kogu ehitustööde vältel ajutiste liiklusemärgide püstitamine ja loetavus.
- Joonist lugeda märgitud numbrite järgi.

Lisa märkused:

- Aasta keskmine ööpäevane liiklus 52
Sõiduaudod ja pakiautod (%) 99
Veoaudod ja autobussid (%) 1
Autorongid (%) 0
- Antud asulavälisel lõigul kehtib statsionaarne kiirusepiirang 90 km/h

LEPPEMÄRGID



Töötsoon



Paigaldatav ajutine liiklusmärk



Olemasolev liiklusmärk



Turu 63, 51004, Tartu,
Telefon: +372 5248 400
E-post: info@lounaliiklus.ee

Koostas: Indrek Vähi

Tellijä: Aigren OÜ

Projekti nimetus:

Objekti asukoht:

Tee nr 25245 Haabsaare-Saru km 13,5-13,8

Joonis:

Ajutine liikluskorralduskeem

Kuupäev
04.08.2024

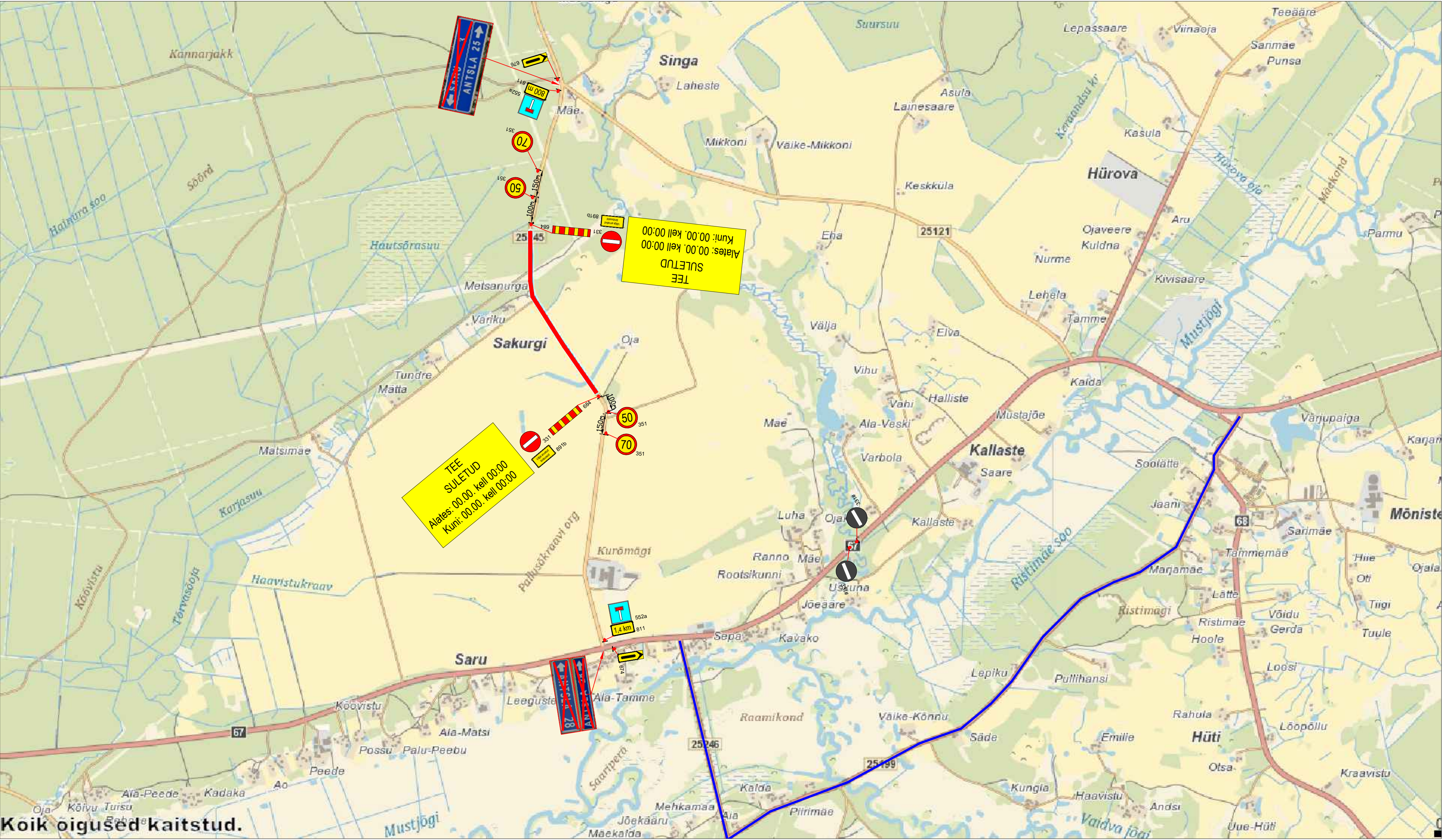
Töö nr:

247/24

Joonis nr :

4 - (5)

Mootkava



Koik oigused kaitstud.

Märkused:

1. Muud olemasolevad liiklusemärgid, mis lähevad vastuollu antud ajutise ehitusaegse liiklusskeemiga, tuleb kinni katta.
2. Vajadusel korrigeerida liiklusskeemi tööetapil olukorra kohaseks.
3. Vajadusel lisada objektile täiendavaid liiklusemärgid.
4. Ajutised ehitusaegsed liiklusemärgid tuleb paigaldada nii, et nad on liiklejale üheselt mõistetavad ja arusaadavad.
5. Tagada kogu ehitustööde vältel ajutiste liiklusemärgide püstitamine ja loetavus.
6. Joonist lugeda märgitud numbrite järgi.

Lisa märkused:

1. Aasta keskmine ööpäevane liiklus 52
Sõiduaudod ja pakiautod (%) 99
Veoaudod ja autobussid (%) 1
Autorongid (%) 0
2. Antud asulavälisel lõigul kehtib statsionaarne kiirusepiirang 90 km/h

LEPPEMÄRGID			 Turu 63, 51004, Tartu, Telefon: +372 5248 400 E-post: info@lounaliiklus.ee	Projekti nimetus:	Kuupäev 04.08.2024
	Töösoon	 Paigaldatav ajutine liiklusmärk		Objekti asukoht:	Töö nr: 247/24
 Olemasolev liiklusmärk				Tee nr 25245 Haabsaare-Saru km 15-16	Joonis nr : 5 - (5)
				Koostas: Indrek Vähi	Joonis: Ajutine liikluskorralduskeem
			Tellija: Aigren OÜ		Mootkava